

01 器材介紹



- 電動輪椅可為使用者提供行動輔助，協助維持正常社交活動，減輕照顧者負擔
- 輪椅具有人手推動模式，在沒有供電的情況下亦可轉換人手推動
- 採用特別支架設計，只需簡單步驟即可將輪椅摺疊
- 車身摺疊後體積小巧，方便於不同空間使用或存放
- 設有搖動式腳踏，方便使用者將腳踏推後，更容易上落輪椅
- 輪椅底部設有小型儲物籃，方便放置物品
- 輪椅充電約6小時後即可行駛近15公里

02 使用說明

模式轉換桿

輪椅後轆下方兩邊均設有模式轉換桿(紅色)：

- 如選用電動模式，請把轉換桿向下踏
- 如選用手動推動模式，請把轉換桿向上剔起



活動式扶手 – 開合說明

輪椅設有活動式扶手方便轉移：

- 兩邊扶手均有一枚鎖定鉤
- 把鎖定鉤往上撥起，即可解除鎖定，將扶手向後翻
- 相反，將扶手往前翻至最盡，並把鎖定鉤扣好即可鎖定扶手



02 使用說明

控制介面 – 右扶手位置

控制介面上設有開關鍵、電量顯示燈、速度調較按鈕及操作桿

開關鍵

- 開啟及關閉電源時，只需按一下按鈕即可
- 如停止使用或轉用人手推動模式時，應先關閉電源

電量顯示燈

- 開關鍵顯示位置共有8顆小燈(4顆綠色、2顆橙色、2顆紅色)
- 如只有紅燈出現閃爍等於電量較低，需要充電

喇叭

- 只需按一下按鈕即可發出提示音

速度調較按鈕

- 輪椅共有5種速度可以調較
 - 「加號」圖案代表加速；「減號」圖案代表減速
 - 顯示燈愈多等於速度愈快，兩顆顯示燈為最慢速
- 如發現速度顯示燈有異常閃爍，代表輪椅有機會發生故障，請聯絡中心職員協助

操作桿

- 操作桿只需人手操控，透過自主控制前後左右，鬆開手時，輪椅便會跟隨停止



02 使用說明

搖動式腳踏

上輪椅時：



1. 乘坐輪椅前，請先確保雙腳貼地，再利用雙腳把腳踏向後頂



2. 手握扶手作支撐，然後慢慢坐下輪椅



3. 坐下後，雙腳踏在腳踏上

下輪椅時：



1. 離開輪椅前，亦同樣先利用雙腳把腳踏向後頂



2. 再用扶手作支撐慢慢離開輪椅

切勿過份搖動或站於腳踏上，避免造成損壞及構成跌倒危險

充電方法

輪椅上有兩個充電位置，分別為座椅下的電池及右扶手的控制界面下方



座椅下的電池



控制界面下方

02 使用說明

充電方法

座椅下的電池

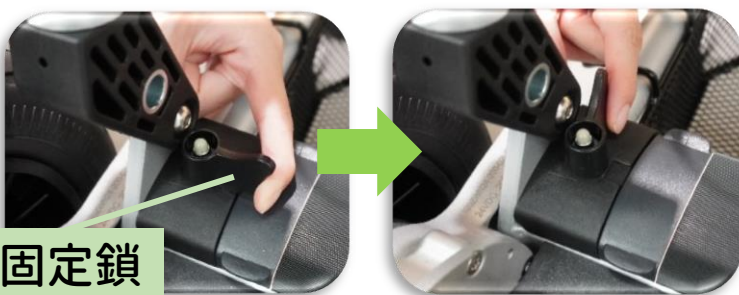


專用轉插

1. 先將專用充電線的圓形插頭插入專用轉插



2. 到控制界面關掉電源



固定鎖

3. 於輪椅後方底部，把電池左邊的固定鎖扭開至離開電池上方以解除鎖定



4. 從電池左邊開始取出



5. 將專用轉插的插頭插入電池的插孔



6. 另一邊則接上電源



7. 完成充電後，將電池從右至左裝上



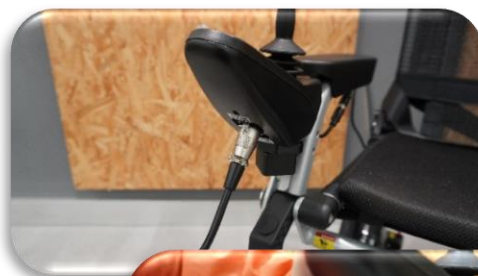
8. 再把固定鎖扭回至電池上方，即完成安裝電池

02 使用說明

充電方法

右扶手的控制界面下方

1. 先從控制界面關掉電源
2. 將專用充電線的圓形插頭插入右扶手控制界面下的圓孔
3. 另一邊則接上電源
4. 完成充電後，拔出插頭前需要推下圓孔旁邊的按鈕解鎖



圓孔旁邊的按鈕

如變壓器上

顯示綠燈即完成充電



顯示紅燈代表正在充電



完成充電後建議先拔出牆壁供電插頭，再拔出輪椅連接插頭

電池使用注意事項

1. 因電量會自然流失，重新使用前請先進行充電，避免使用時出現電力不足
2. 最佳充電時間為5-6小時，切勿超過連續充電時間，避免發生意外
3. 電池長期欠缺電量下會造成損傷，因此建議欠缺電量時一星期內為電池充電
4. 如發現電池或電線有損壞，切勿使用
5. 應小心保管電池，避免碰撞及接觸金屬片等導電物，並保持於攝氏-5度至40度之間，以免令電池受損或引起其他危險情況

03 開合輪椅

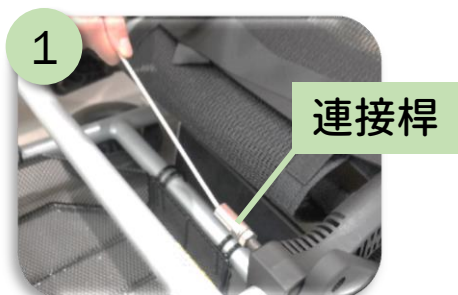
摺疊方法

1. 先將輪椅背下方的繩索用力往後拉，並確保繩索兩邊的連接桿均被拔出
2. 同時捉緊輪椅把手，將輪椅往前推至躺平
3. 過程中亦請將前轆往內轉，否則輪椅無法完全躺平
4. 最後再輕力往下按至聽到「咔」一聲，確保繩索兩邊的連接桿也重新插入即可



摺疊完成後，亦可透過防傾桿協助拖行輪椅

調較防傾桿：
將旋鈕拉出並捉緊即可調較長度，
完成後放手旋鈕即會回彈鎖緊

展開方法

將輪椅背下方的繩索用力往上拉，並確保兩邊的連接桿也被拔出



同時捉緊輪椅把手，將輪椅往後拉至聽到「咔」一聲



確保繩索兩邊的連接桿也重新插入即可

04 注意事項

- 輪椅的最大承重量為115kg，椅背安全重量為74kg，每次只供一位使用者使用
- 使用前，留意輪椅配件或剎車系統等有否破損，以免影響操作
- 使用時，請勿在使用途中切換控制模式，以免令剎車系統失靈
- 請勿在斜度太大的坡道、濕滑、有沙石或路面凹凸不平的情況下使用
- 此輪椅只可作行動輔助用途，請勿當作其他運輸器材使用
- 坐在輪椅上的時候請不要拿取重物，避免因為不平衡而導致意外

05 清潔及保養

- 如操作界面有污漬或水份，可使用質感較柔軟的布，如：眼鏡、螢幕擦拭布等輕輕擦乾
- 操作界面以外部份可使用已扭乾水的濕布進行清潔
- 如有嚴重污漬亦可使用中性清潔劑清潔，再抹乾
- 請勿使用其他清潔劑、酒精、精油、天拿水等溶劑進行清潔
- 存放時應放置於平坦穩妥的地方，避免擺放於高處、潮濕、長期曝曬或接近火源的地方

****實際使用方法需要按照使用者的個別能力，使用者請勿自行改動摺疊式電動輪椅 JR，如有疑問，請向中心職員查詢****

賽馬會a家樂齡科技教育及租賃服務中心

 3153 5252

 3153 5250

 ersc@ageathome.hk

 新界沙田小瀝源牛皮沙街2號愉翠商場M樓2號舖

觀看說明影片

